

## そらべあスマイルプロジェクト応募申込書

基本情報

そらべあスマイルプロジェクトへ応募いたします。

応募者の連絡先と、法人・団体の連絡先について、下記へご記入ください。

	記入日	2020/2/20
応募者 情報	応募者名	そらべあ 太郎
	フリガナ	ソラベア タロウ
	郵便番号	105-0004
	住所	東京都港区新橋2-5-6大村ビル8階
	電話番号	03-3504-8166
	FAX番号	03-5157-3178
	メールアドレス	info@solarbear.jp
法人・団体 連絡先	法人名	特定非営利活動法人そらべあ会
	フリガナ	トクテイヒエイリカツドウハウジン ソラベアカイ
	施設名称	そらべあこども園
	フリガナ	ソラベアコードモエン
	代表者名	そらべあ 太郎
	フリガナ	ソラベア タロウ
	役職名	園長
	郵便番号	105-0004
	住所	東京都港区新橋2-5-6大村ビル8階
	電話番号	03-3504-8166
	FAX番号	03-5157-3178
	メールアドレス	info@solarbear.jp
	ホームページやFacebook等 URL	<a href="https://www.solarbear.jp/">https://www.solarbear.jp/</a> 「そらべあ基金」Facebook
法人案内/入園のしおり等	添付あり	
団体概要	設立年月日	2008/4/1
	職員数	20名
	園児数	100名

ご記入漏れが無いようにお願いします。

## そらべあスマイルプロジェクト応募申込書

応募動機

## (1) 応募動機を教えてください

当園では、自然との関わりを重視し教育・保育に取り組んでおります。幸い、自然に恵まれ陽あたりもよい環境に立地しており数年前から太陽光発電の導入に関する情報収集を行ってきました。

このたび、〇〇市の行政職員から「そらべあスマイルプロジェクト」のお知らせをメールで紹介され、子ども達が普段の生活環境のなかで自然のエネルギーに関心をもつきっかけにも繋がるため、この機会を活かしたく応募を致しました。

環境教育はとても大切なことですが、子ども達に分かりやすく伝えることは、なかなか難しいのが現状です。そこで、太陽光発電を導入し自然（太陽の力）を活かしたエネルギーの活用を子どもたちに見てもらい、自然エネルギーとはどんなものなのかを園の取り組みの中で伝えながら、今後のエコ活動、環境活動を充実させるきっかけにしたいと思っております。

## (2) 貴園の特徴を教えてください

当園の周りは、畑と田んぼと裏山があり、豊かな自然に囲まれています。園では、実のなる木を植えたり、木登りができるほか、畑では夏はトマトやきゅうり、秋はさつまいも、冬は大根など季節野菜を育てて収穫したり、田んぼでお米づくりなどを行っています。食べ物を育てる活動を通じて食育活動なども積極的に行っております。

当園は、この恵まれた環境を活かし～子ども一人ひとりが笑顔でつながり自然と共に育ちあう～を保育理念に、子どもたちの主体性を育む保育活動を行っております。〇〇市は少子高齢化が深刻な地域課題であり子どもが少ない地域なので、地域の伝統的なお祭りには積極的に参加し、地域の高齢者からたいこや踊りを教えていただき練習するなど、地域の伝統行事を次の世代にも引き継ぐ取り組みにも力を入れております。

(3) 当選した場合、太陽光発電設備を活用して、どのような環境教育やエコ活動を行いますか？  
具体的にご記入ください

まずは室内モニターを活用し、お天気と発電量との関係について、子どもたちが気づいたり関心をもってもらえるような「そらべあちゃんお天気しらべ」をはじめてみたいと思っております。電気がたくさんできる天気の日、電気があまりできない雨の日など子どもたちが見てわかるような環境をつくる工夫をしたいと考えています。また、こういった一連の活動を通じて、園だよりなどで家庭にも発信することで広めていきたいと考えています。

昨年は、近くの川が氾濫したり台風被害の恐ろしさを身近に感じたこともあり、地球温暖化の影響ということも改めて考えました。停電などの際には、非常用電源として確保ができることもあるため地域住民とも連携していきたいと思っております。

そらべあスマイルプロジェクトをきっかけに、自然の恵みの大切さを伝える環境教育やエコ活動をさらに1つでも増やせるように、継続して取り組みたいと思っております。

ご記入漏れが無いようにお願いします。

## そらべあスマイルプロジェクト応募申込書

応募動機

(4) 普段行っている園の活動があれば右記から選び○をしてください

○	①自然に親しみ、自然を感じる心を育てる活動
○	②地域の清掃・美化・エコ活動
	③暮らしのなかで物を大切にする活動
○	④身近な環境への好奇心や探求心を育てる活動
	⑤園内の、その他の活動
○	⑥地域（保護者・外部団体や人材）との活動

上記（4）について、貴園で実施している具体的な活動を、写真や文章で教えてください  
※自由形式

### ①や④の活動（例）

当園の裏にある里山で昆虫が成長していく様子を観察したり、生きものを調べるなどの自然観察をしています。また畑や田んぼで季節の野菜やお米をつくる活動もしています。子どもたちと散歩で見かけた植物を園に戻ってから名前を調べたり、園内の壁にその名前をあてるクイズをはるなど、子どもたちの好奇心を刺激して、わくわくしながら楽しめるような工夫をしながら感じる心を育てる環境づくりを行っています。

### ②の活動（例）

お当番による雑巾がけやゴミの分別活動などを行っています。  
また、園内の照明はLED化し節電に努めることや、雨水タンクを設置するなど、工夫しながらエコ活動を行っています。

### ⑥の活動（例）

地域のお祭が毎年夏に開催されるため地域の方をお招きし、たいこや踊りを子ども達に教えてもらい練習をしています。

年1回、地域のエコアドバイザーさんを園に招いて、身近なエコ活動について学んでいます。

写真1

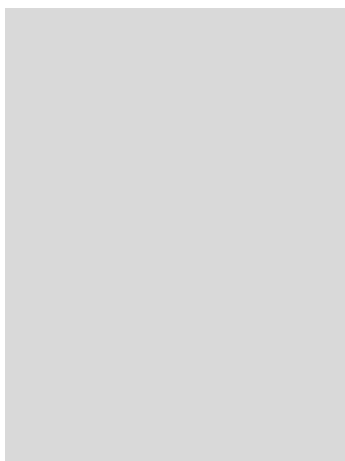


写真2

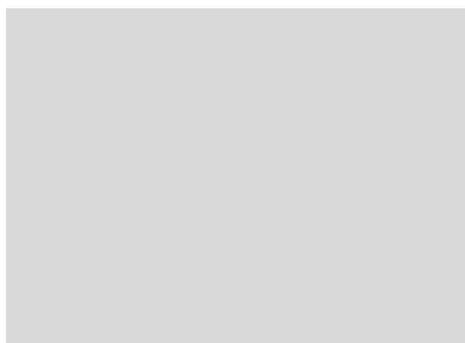
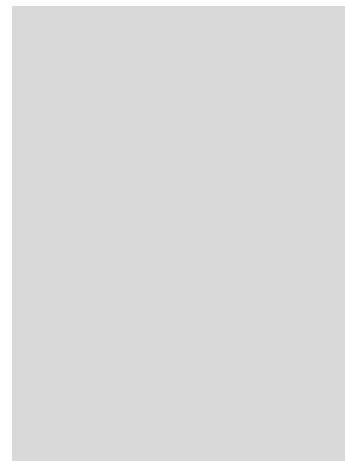


写真3

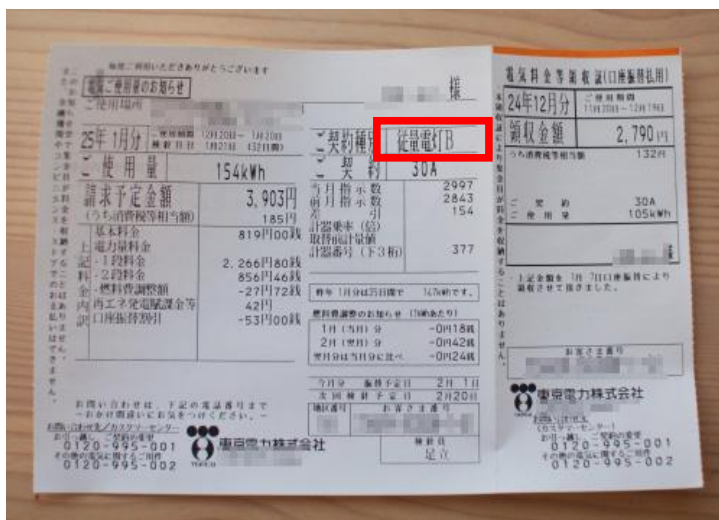


# そらべあスマイルプロジェクト応募申込書

電気契約

「電気量のお知らせ」案内をご用意の上、**直近2ヶ月分**のコピーを添付してください

見本



電気ご使用量のお知らせに記載のご契約種別（赤枠）を下記にご記入ください

電気のご契約種別	従量電灯B
----------	-------

昨年1年間（直近12ヶ月）の電力使用量（kwh）を、電気ご使用量のお知らせ等を元に下記にご記入ください

4月	5月	6月	7月	8月	9月	10月	11月	12月	1月	2月	3月	年間合計
5687	6303	7063	5515	4224	4213	4404	6022	5485	5108	4278	5138	63,440

## 直近2ヶ月分 電気量のお知らせ のり付け

メールでのご応募は、上記の部分がわかるように写真画像を添付してください  
 郵送でのご応募は、原本またはコピーをのり付けて添付してください

例：2月分



例：3月分



ご記入漏れが無いようにお願いします。

## そらべあスマイルプロジェクト応募申込書

施設の建物・屋根

設置を希望する屋根の写真をご用意いただき、添付してください。

①敷地内全体が見渡せる写真 ②園舎の全ての屋根接写写真（素材） ③園舎の全ての屋根全景写真

屋根写真は応募書類の「2-3応募写真（屋根）サンプルPDF」を参考にご確認ください。

写真サンプル一例



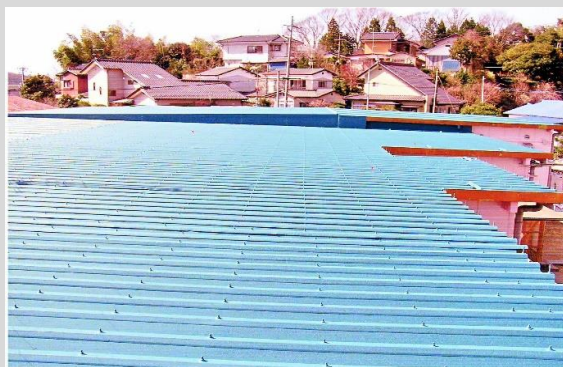
設置建屋の築年数をご記入ください

築年数 10 年

リフォーム歴

あり 行った箇所 トイレ

### のり付け



ご記入漏れが無いようにお願いします。

そらべあスマイルプロジェクト アンケート・送信物チェック

アンケート

そらべあスマイルプロジェクトへのご応募をありがとうございました。  
最後になりますが、アンケートへのご協力をお願いします。

問1 そらべあスマイルプロジェクトをどのように知りましたか？番号をお選びください。（複数選択可）

- ①そらべあ基金からの情報（ホームページ・Facebook・メール） ②協賛企業のホームページ ③インターネットWEBサイトなど ④自治体の情報紹介 ⑤知人・友人・関係者の情報紹介 ⑥幼稚園・保育園連盟の情報紹介

回答

①④⑤

具体的に

①そらべあ基金HP、④〇〇市役所子ども支援課からのご案内、  
⑤本園の理事

問2 貴園は、園児との環境活動（エコアクション）を行う際なにを参考にしていますか？（複数選択可）

- ①Googleで検索 ②インターネットのWEBサイト ③書籍・新聞・雑誌 ④その他

回答

②③

具体的な  
検索キーワード・  
名称・URLなど

② <http://www...../> ③保育工作マガジン

問3 貴園は、環境活動に関連した外部（NPOや地域団体や人材）との連携に何を期待しますか？

- ①環境ワークショップなどイベント ②環境活動の教材や資材（紙芝居・グッズ） ③環境活動のやり方や他園の具体的な取り組み事例共有 ④職員への教育活動や情報提供 ⑤その他

回答

①②

具体的に

① いつもの園の活動とはちょっと違った環境教育を実施してほしい  
② 他園が「そらべあ」をどのように環境教育に活用しているのかを知りたい

問4 自然エネルギー設備についてお聞きます。

- ①エコキュート ②風車 ③温水器 ④温水ソーラーシステム ⑤冰雪熱利用の設備 ⑥薪ストーブ ⑦その他

(1)上記の①～⑦で、貴園がすでに導入している設備はありますか？

回答

④

具体的に

8年前に設置しし、給食やプールなどに活用しています。

(1)上記の①～⑦で、貴園が導入に関心がある設備はありますか？

回答

⑦

具体的に

蓄電池

送信・送付の前に！＜応募必要書類＞はお揃いでしょうか？ご確認をお願いします。

- ◆ 応募条件確認表（様式1） 必要条件を確認いただいていますか？
- ◆ 応募申込書（様式2-1） 必要事項が記載されていますか？
- ◆ 応募申込書（様式2-2①、②） 必要事項が記載されていますか？
- ◆ 応募申込書（様式2-3） 電気料金のお知らせを添付していますか？
- ◆ 応募申込書（様式2-4） 屋根写真を添付していますか？
- ◆ アンケート・チェック表 記入漏れなどございませんか？

チェック欄

✓
✓
✓
✓
✓
✓